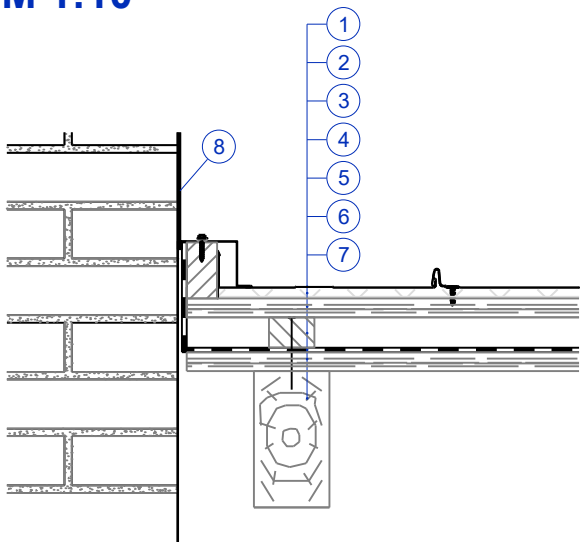
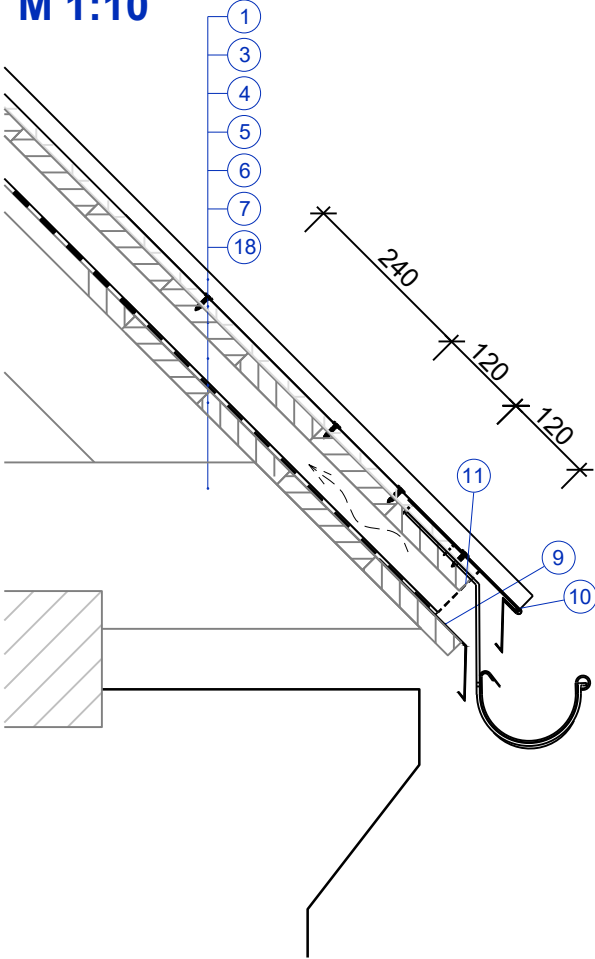


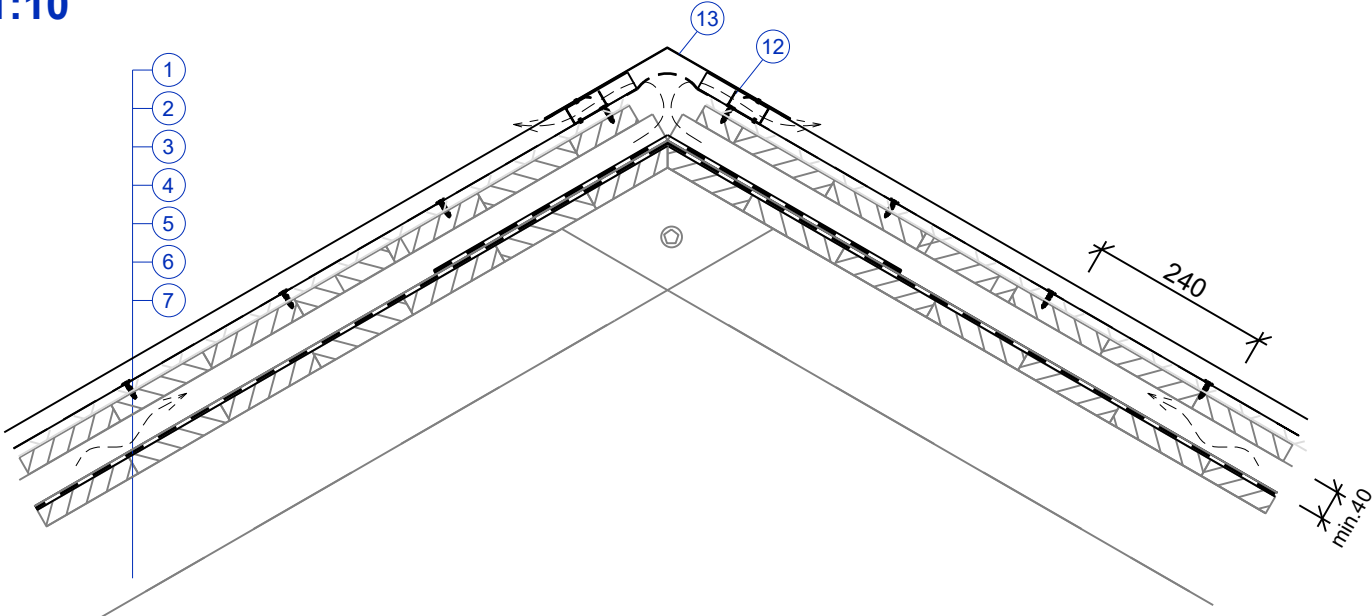
VZOROVÝ DETAIL - UKONČENÍ STŘECHY U ATIKY
M 1:10



VZOROVÝ DETAIL - UKONČENÍ STŘECHY U OKAPU
M 1:10

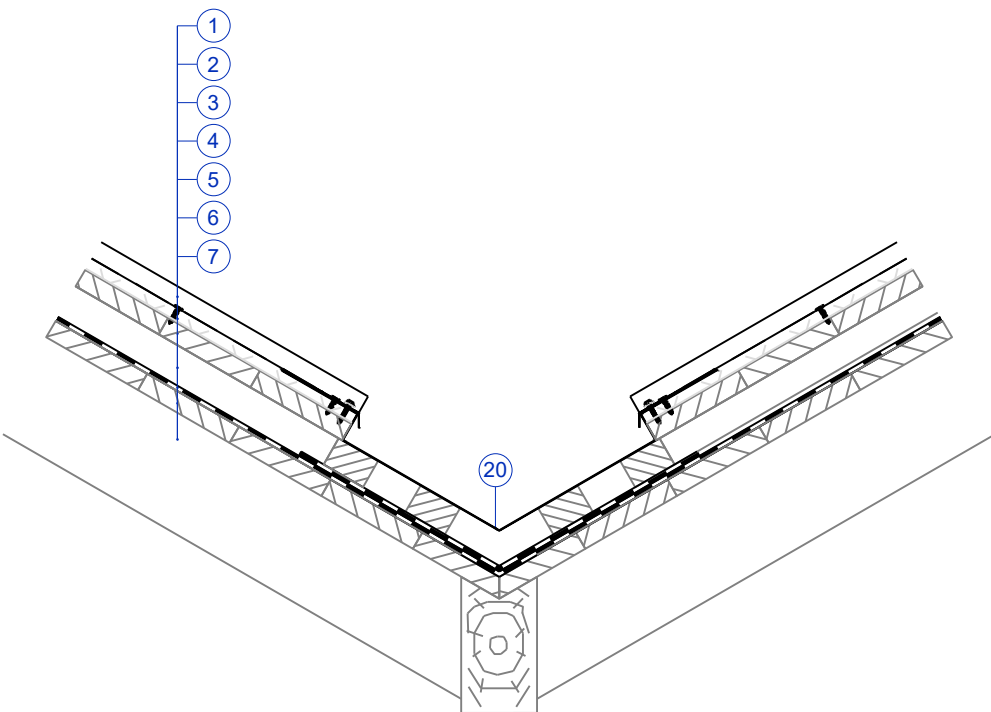


VZOROVÝ DETAIL - PROVEDENÍ U HŘEBENE
M 1:10

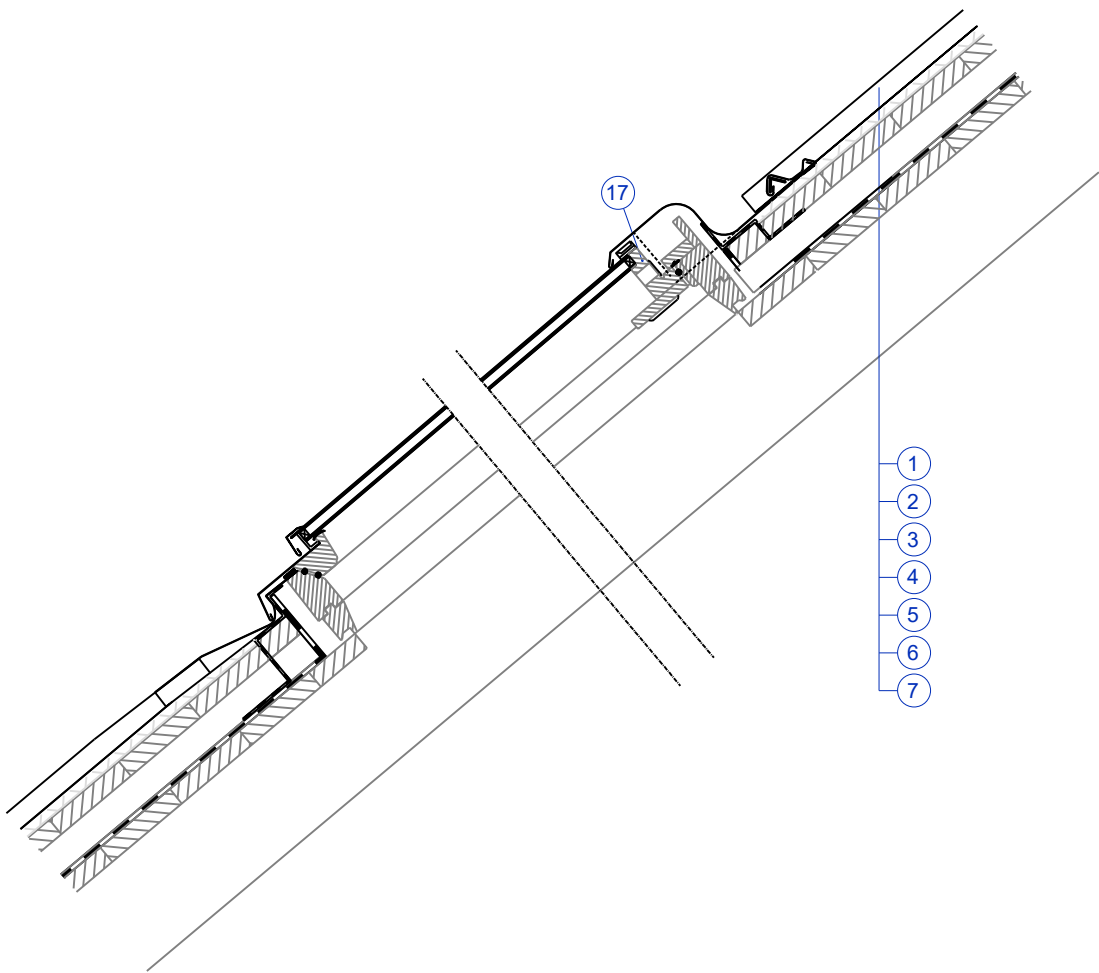


1. VELKOFORMÁTOVÁ STŘEŠNÍ KRYTINA
2. FÓLIE VYTVÁŘEJÍCÍ SEPARAČNÍ A MIKROVENTILAČNÍ VRSTVU
3. ZÁKLAD Z DŘEVĚNÝCH DESEK
4. STŘEŠNÍ KONTRALATĚ
5. DOPLNKOVÁ HYDROIZOLAČNÍ VRSTVA (DHV) - DIFÚZNĚ OTEVŘENÁ
6. CELOPLOŠNÝ ZÁKLAD Z DESEK
7. KROKEV
8. LEMOVÁNÍ ZDIVA S NAPOJENÍM NA OPLECHOVÁNÍ KORUNY ATIKY
9. OKAPNÍ PLECH
10. OKAPNÍ PLECH PRO ZALOŽENÍ STŘEŠNÍ KRYTINY
11. ELOXOVANÁ PROVĚTRÁVANÁ MŘÍŽKA
12. DRŽÁK HŘEBENÁČE
13. HŘEBENÁČ
14. OPLECHOVÁNÍ KOMÍNA - HORNÍ DÍL
15. OPLECHOVÁNÍ KOMÍNA - SPODNÍ DÍL
16. OPLECHOVÁNÍ KOMÍNA - NÍZKÝ DRŽÁK
17. STŘEŠNÍ VÝLEZ
18. KRÁTČE
19. DILATAČNÍ LIŠTA
20. ÚŽLABNÍ PLECH

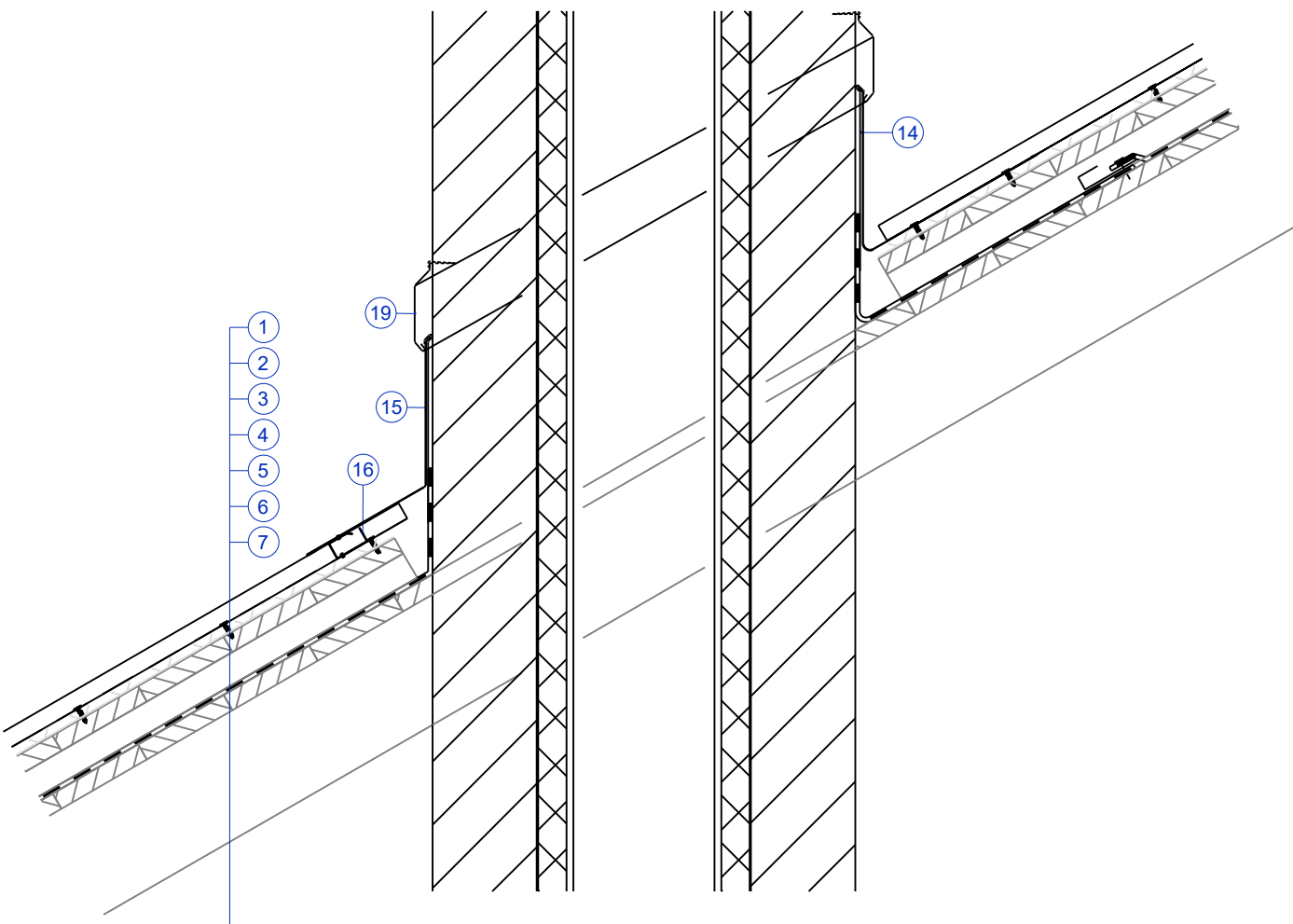
VZOROVÝ DETAIL - PROVEDENÍ ÚŽLABÍ
M 1:10



VZOROVÝ DETAIL - PROVEDENÍ U VÝLEZU
M 1:10



VZOROVÝ DETAIL - PROVEDENÍ U KOMÍNA
M 1:10



KONSTRUKCE STŘECHY A KLEMPÍŘSKÉ PRVKY BUDOU V SOULADU S PLATNÝMI TECHNICKÝMI LISTY (DETAILY) VÝROBCE STŘEŠNÍ KRYTINY A V SOULADU S NORMAMI, ZEJMÉNA PAK ČSN 73 1901 - NAVRHOVÁNÍ STŘECH A ČSN 73 3610 - NAVRHOVÁNÍ KLEMPÍŘSKÝCH KONSTRUKCÍ.

POKUD TATO DOKUMENTACE Z DŮVODU UPŘESNĚNÍ A PŘÍBLÍŽENÍ TECHNICKÝCH PARAMETRŮ, KVALITY PROJEKTOVANÝCH PRVKŮ A NAVRHOVANÝCH ŘEŠENÍ OBSAHUJE POŽADAVKY NEBO ODKAZY NA OBCHODNÍ FIRMY NEBO NÁZVY, TECHNOLOGIE ČI SPECIFICKÁ OZNAČENÍ VÝROBKŮ, JSOU TYTO ODKAZY, NÁZVY A OZNAČENÍ NEZÁVAZNÁ, ZADAVATEL V SOULADU S § 89 ODPST. 6 ZÁKONA Č. 134/2016 SB., O ZADÁVÁNÍ VEŘEJNÝCH ZAKÁZEK, UMOŽŇUJE POUŽITÍ I JINÝCH, KVALITATIVNĚ A TECHNICKY ODOBNÝCH ŘEŠENÍ.

VYBRANÉ ŘEZY JSOU POUZE VZOROVÉ! PO VÝBĚRU VÝROBCE STŘEŠNÍ KRYTINY MUSÍ DODAVATEL ZAJISTIT DETAILY OD VYBRANÉHO VÝROBCE! ROZMĚRY PRVKŮ A PLECHOVÁNÍ JSOU POUZE ORIENTAČNÍ - BUDE UPŘESNĚNO NA STAVBĚ NEJEDNÁ SE O DÍLENSKOU DOKUMENTACI - ZHOTOVITELEM BUDE PROVEDENA DÍLENSKÁ DOKUMENTACE, KTERÁ BUDE ODSOUHLASENA INVESTOREM. BAREVNÝ ODSŮHLASEN INVESTOREM. DETAILY STAVBY BUDOU PŘED ZAHÁJENÍM STAVBY ODSOUHLASENY INVESTOREM, AUTORIZOVANÝM DOZOREM A TECHNICKÝM DOZOREM INVESTORA.

VÝMĚNA STŘEŠNÍ KRYTINY nám ČSA 22/20, M.ALBRECHTICE				RZ 14.0-2020/17 LISTOPAD 2020 DPS měřítko 1:10 ozn.výkr. D.1b7	
PROJEKTANT R. ZATLOUKAL	VYPRACOVAL ING. JUHEREK		PARÉ ČÍSLO	VZOROVÉ DETAILY NOVÝ STAV D. DOKUMENTACE OBJEKTU	